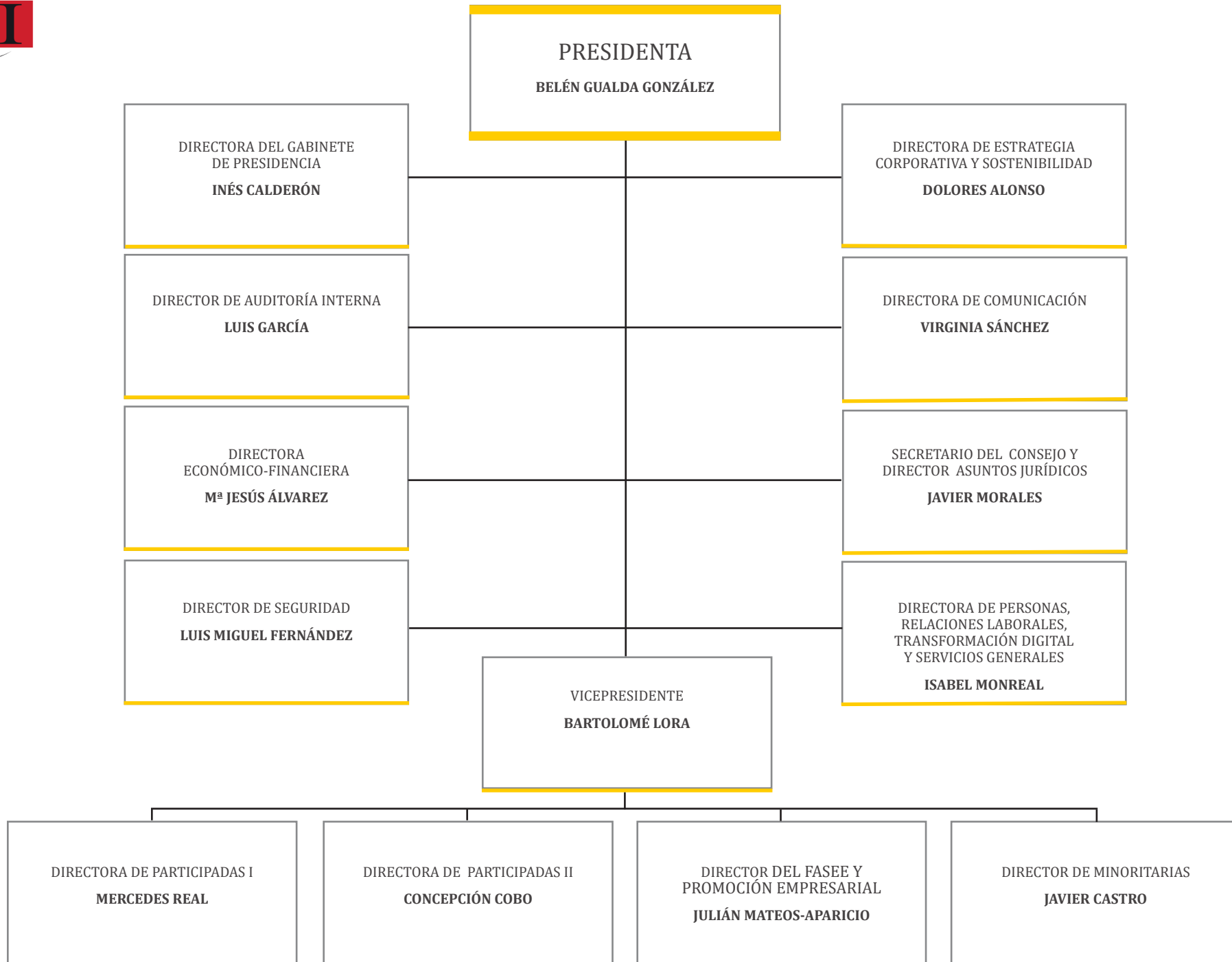




COMITÉ DE DIRECCIÓN



COMITÉ DE DIRECCIÓN

Presidenta: Belén Gualda González

▶ **Vicepresidente: Bartolomé Lora**

- **Directora de Participadas I:** Mercedes Real
- **Directora de Participadas II:** Concepción Cobo
- **Director del FASEE y Promoción Empresarial:** Julián Mateos-Aparicio
- **Director de Minoritarias:** Javier Castro

▶ **Directora del Gabinete de Presidencia:** Inés Calderón

▶ **Directora de Estrategia Corporativa y Sostenibilidad:** Dolores Alonso

▶ **Director de Auditoría Interna:** Luis García

▶ **Directora Económico-Financiera:** M^a Jesús Álvarez

▶ **Director de Seguridad:** Luis Miguel Fernández

▶ **Directora de Comunicación:** Virginia Sánchez

▶ **Secretario del Consejo y director de Asuntos Jurídicos:** Javier Morales

▶ **Directora de Personas, Relaciones Laborales, Transformación Digital y Servicios Generales:** Isabel Monreal

Febrero de 2025